

Guía Rápida de Instalación y configuración del AP 2400/2411

El Access Point (AP) ya viene configurado de fábrica con parámetros genéricos, por lo que es suficiente con conectarlo a la corriente. Funcionará en modo “Access Point” bajo el SSID: **WLAN**.

Si se requiere configurar al AP para que trabaje en modo “Bridge” (Edificio a Edificio), habilitar las funciones de “Restricción por direcciones MAC”, “Encriptación” o simplemente personalizar los parámetros básicos (SSID, canal, dirección IP, etc) continúe con esta guía:

Esta guía tiene como objetivo proporcionar de una manera sencilla y en español, los pasos para configurar al Access Point (AP). Si se requiere mayor precisión se recomienda leer los manuales adjuntos al equipo (CD).

Conexión para configuración:

- Realizar las conexiones según se ilustra en el siguiente esquema

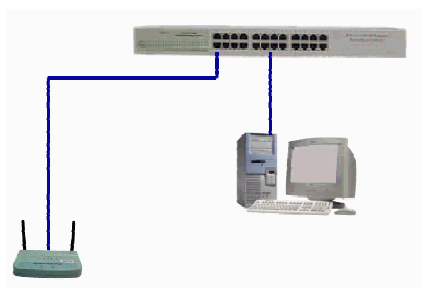


Diagrama de conexión

NOTA: Se puede sustituir al HUB o Switch por un cable “cruzado” directo del AP a la PC.

Instalación del Software

1. Inserte el CD en su PC
2. Explore el CD y ejecute (o de doble clic sobre) el programa “setup.exe”
3. Se iniciará un asistente de Instalación. Siga las instrucciones que se indican en pantalla
4. Al finalizar reinicie la PC.

1.- PREPARANDO A LA PC

Se debe homologar la dirección IP de la PC con la que se va a configurar al equipo para poder acceder a él, ya que la dirección de fábricas del Access Point (AP) es **192.168.0.254**, para lo cual:

Se selecciona el ícono del Entorno de Red con el botón derecho y se accede a las propiedades

NOTA:

Dependiendo del Sistema Operativo, la forma de acceder a la configuración IP puede variar, aunque en esencia se debe configurar la misma información.

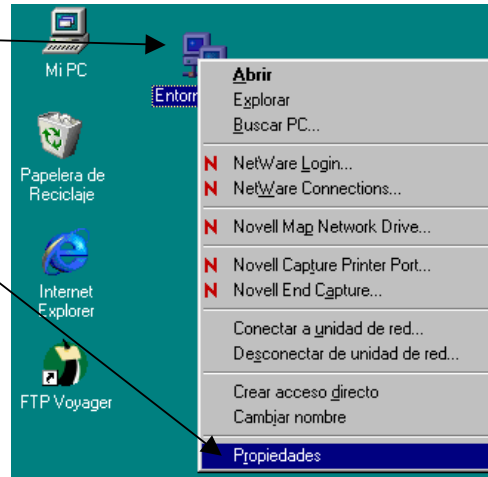


fig. 1.1

Se selecciona el protocolo TCP/IP correspondiente a la tarjeta de red y se accede a las propiedades

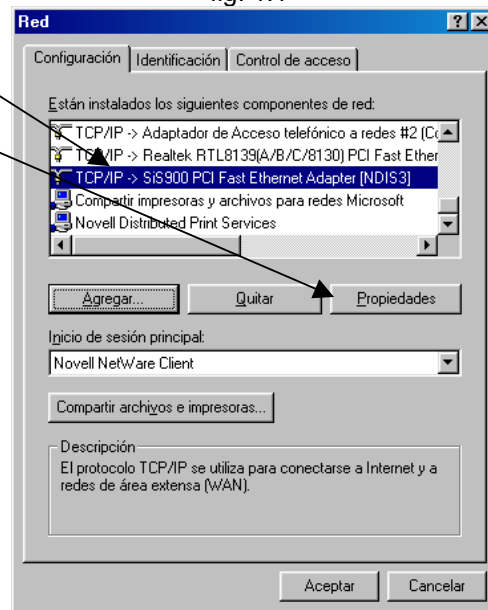


fig. 1.2

Estando en las propiedades, se selecciona la opción para especificar dirección IP y se configura la 192.168.0.2, con la máscara de subred 255.255.255.0

Se presiona el botón de aceptar para cerrar esa ventana y nuevamente aceptar para cerrar la que aparece.

Windows se reconfigura y al final pide reiniciar el equipo.

Se reinicia.

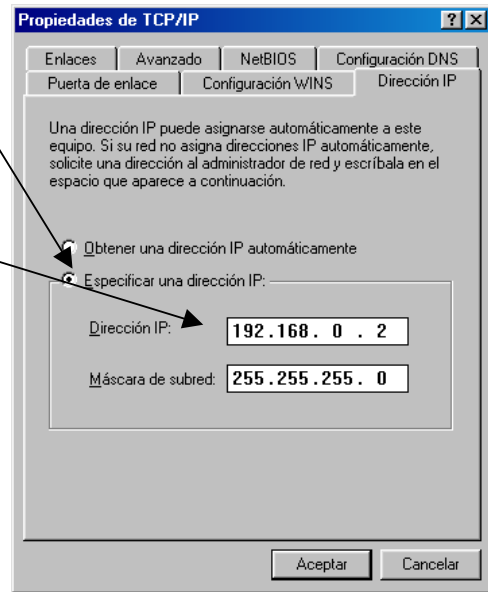


fig. 1.3

2.- CONECTANDOSE AL ACCESS POINT (AP)

Se abre la aplicación "SNMP" instalada desde el disco proporcionado con el AP.

Aparecerá la siguiente ventana.

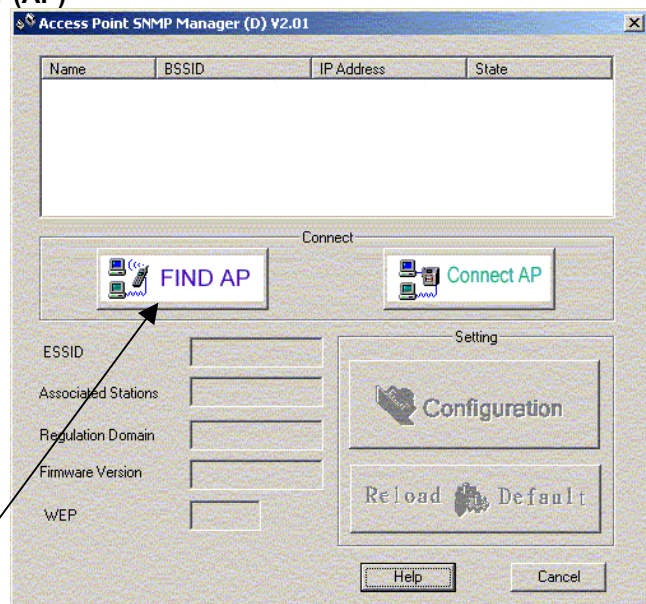


fig. 2.1

Acto seguido la aplicación buscará automáticamente a los APs que existan en la red (ver el "diagrama de conexión" al inicio).

Si por alguna razón esto no sucede automáticamente, presione el botón "FIND AP" (ver fig. 2.1)



fig. 2.2

Una vez que la utilidad a terminado la “búsqueda” mostrará en su ventana superior, a todos los APs que haya encontrado.

De doble clic sobre al AP que desea configurar. Lo puede identificar por su dirección MAC o “BSSID” que se muestra en la ventana y que está impresa en el AP.

NOTA:

Otro método para conectarse al AP, es presionar el botón “Connect AP” y proporcionar su dirección IP (la PC deberá estar en su mismo segmento)

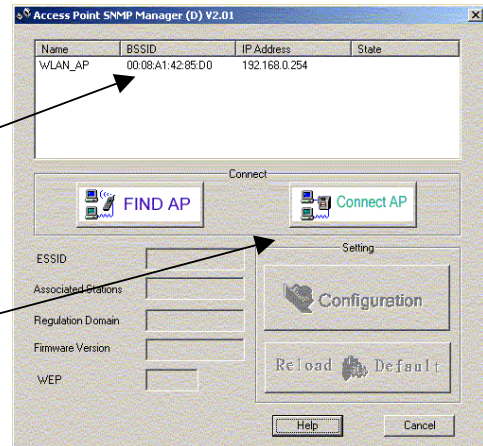


fig. 2.3

Al intentar conectarse al AP se le requerirá el “Password” de acceso, de fábrica es: **WLAN**

Presionamos el botón “OK”

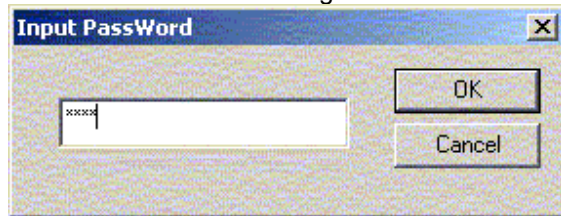


fig. 2.4

En seguida aparecerá la ventana principal con los botones “Configuration” y “Reload Default” habilitados.

Además se mostrará el “ESSID” y el número de estaciones conectadas a él, entre otros datos.

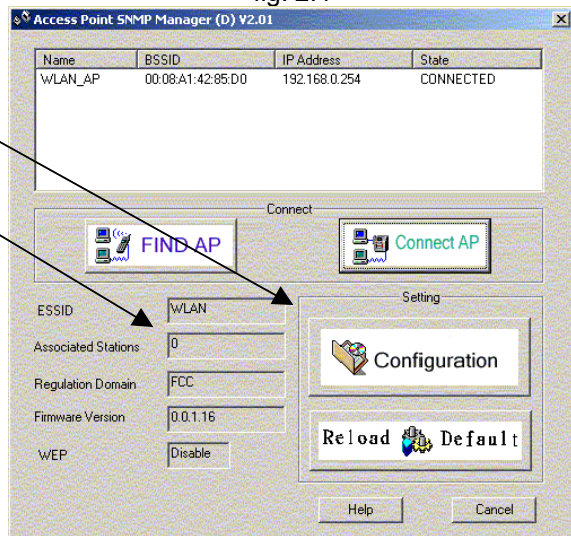


fig. 2.5

3.- CONFIGURACIÓN DEL AP

Presionamos el botón “Configuration”, para modificar sus parámetros

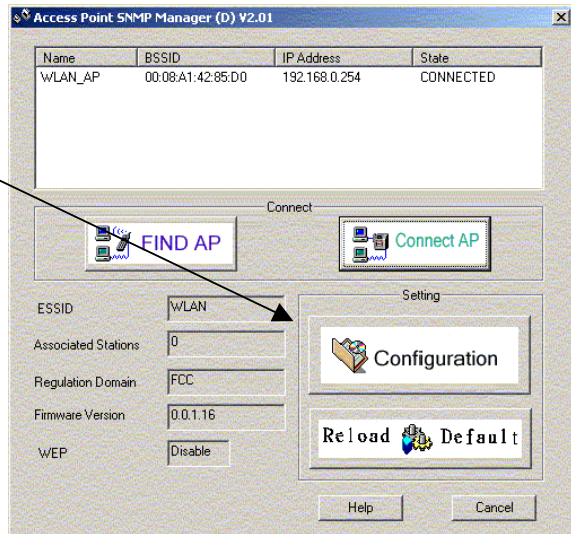


fig. 3.1

Se desplegará la pantalla con los parámetros de operación principales.

Funcionales:

AP Name - Nombre para identificar al AP
 SSID - Nombre de la Red inalámbrica
 Channel - Canal de transmisión
 RTS Threshold - Dejarlo en el valor de fábrica

Configuración IP:

IP Address - Dirección IP del AP
 Subnet Mask - Mascara de subred
 Default Gate. - Puerta de enlace
 DHCP Client - Se habilita si se requiere que su IP sea dinámica.

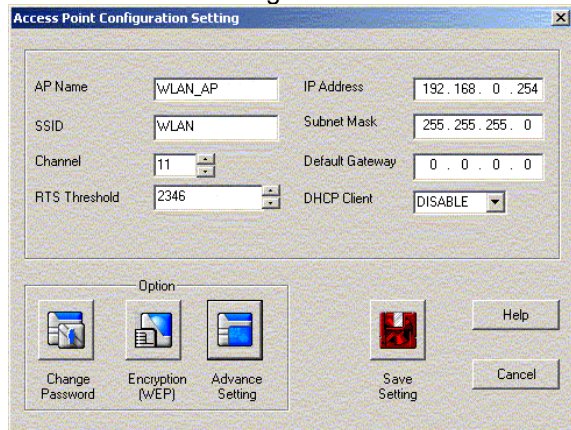


fig. 3.2

4.- CAMBIAR EL PASSWORD DE ACCESO

Si se requiere cambiar el “Password” de acceso a la configuración del AP, presione el botón “Change Password”

NOTA: Si extravía el “password” verifique el manual original para resgresarlo al valor de fábrica o pongase en contacto con el Area de Soporte de Ansel de México

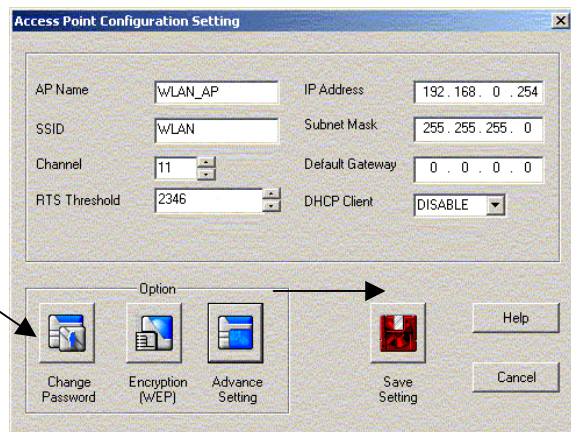


fig. 4.1

En la pantalla que aparece ingrese el "Password" nuevo.
Llene tambien el campo "Confirmed Password".

Presione el botón "OK"

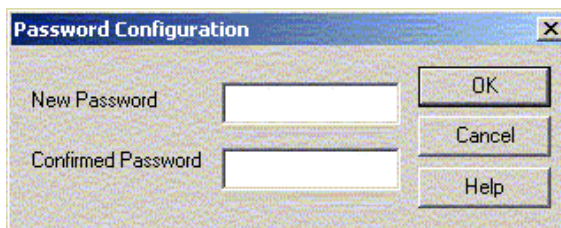


fig. 4.2

5.- CONFIGURACIÓN DE LA ENCRIPCIÓN

Para configurar las opciones de Encriptación, presione el botón "Encryption (WEP)".

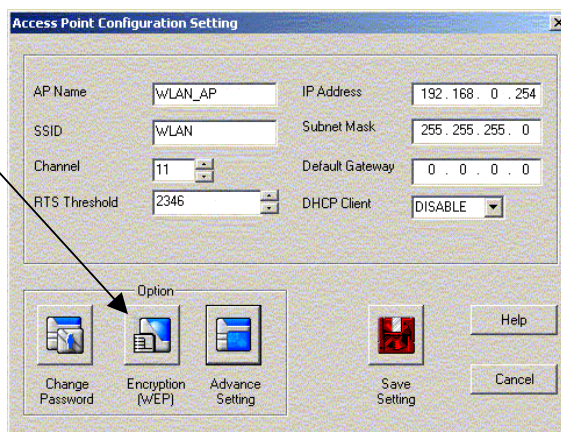


fig. 5.1

Se desplegará la pantalla que permite habilitar la encriptación.

De fábrica está en "Disable"

Seleccione que tipo de encriptación utilizará: 64 BITS / 128 BITS.

Realice los cambios a las llaves (Key) que considere necesarios, para lograr una combinación que solo usted conozca.

Al finalizar presione el botón "Apply".

NOTA:

Las llaves (Key) deberán ser idénticas en todos los equipos que pertenezcan a esta red (SSID), pues de lo contrario no habrá comunicación con los equipos que no tengan la llave correcta.

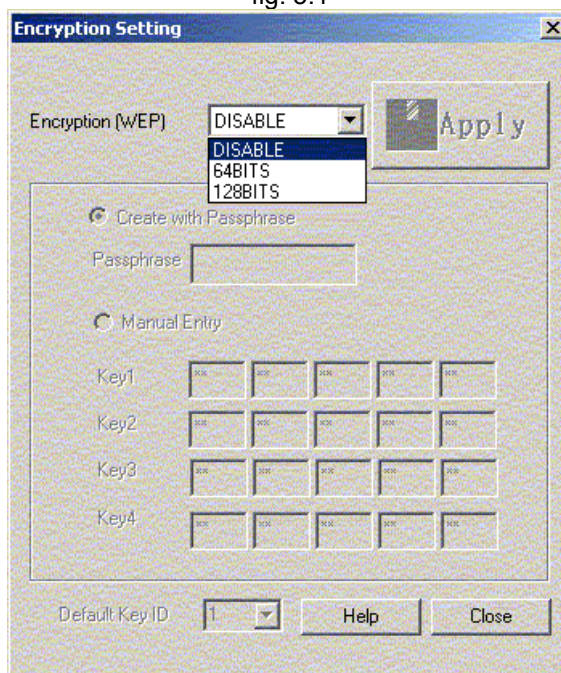


fig. 5.2

6.- CONFIGURACIÓN DE LAS FUNCIONES AVANZADAS

Para habilitar el modo bridge (Edificio a Edificio) del AP o la restricción por "MAC Address", presione el botón "Advance Settings"

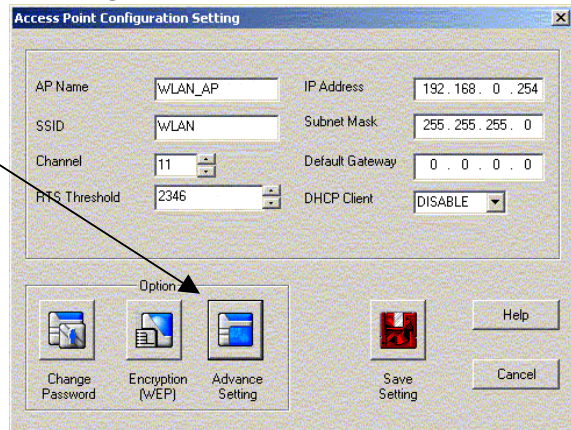


fig. 6.1

Aparecerá una advertencia, presione el botón "Si"

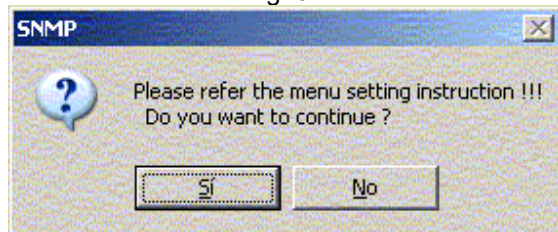


fig. 6.2

Se desplegará una pantalla mostrando un botón para cada opción a configurar; "MAC Address Filter" y "Bridge Setting".

Presione el botón correspondiente a la opción que desea configurar.

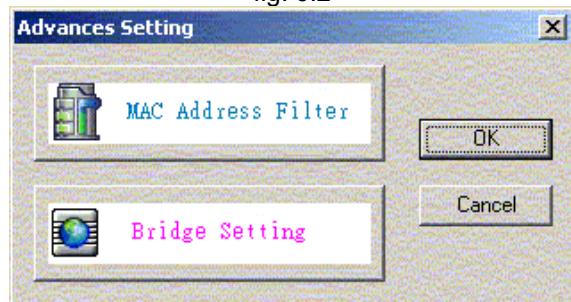


fig. 6.3

6.1 RESTRICCIÓN POR "MAC ADDRESS"

Para configurar la restricción por "MAC Address" seleccione "ENABLE".

Se habilitarán los campos inferiores.

Ingrese las direcciones MAC una por una en este campo y al finalizar presione el botón "ADD".

O si lo prefiere, haga una lista de direcciones MAC en un archivo de texto y selecciónelo con este botón.

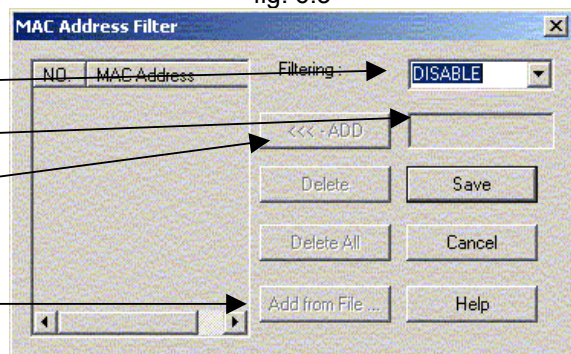


fig. 6.4

Al terminar presione el botón "Save".

NOTA: Asegúrese de escribir correctamente cada dirección MAC, pues aquellas que no estén dadas de alta (por omisión o error de dedo) no tendrán acceso a la red (SSID)

6.2 CONFIGURACION DEL MODO "BRIDGE"

El AP de fábrica esta en modo "Access Point" y por lo tanto únicamente le da servicio a tarjetas inalámbricas (PCs o Lap Tops).

Si se utiliza el modo "Wireless Bridge", el AP dará servicio a otros APs únicamente, YA NO A TARJETAS INALÁMBRICAS.

En una red "Bridge" debe existir un solo AP configurado como "Point to Multipoint".

Los demás APs deberán estar configurados como "Point to Point", para lo cual deberá ingresar la MAC Address del AP que funge como "Point to Multipoint" en el recuadro "Remote MAC Address".

Al terminar presione el botón "OK".

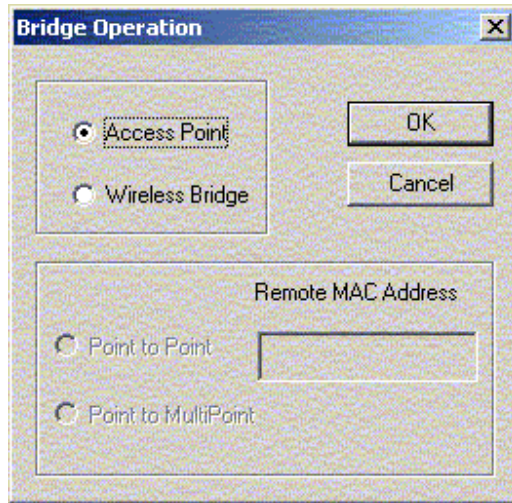


fig. 6.5

7.- GUARDAR LAS MODIFICACIONES

Para finalizar presione el botón "Save Setting"

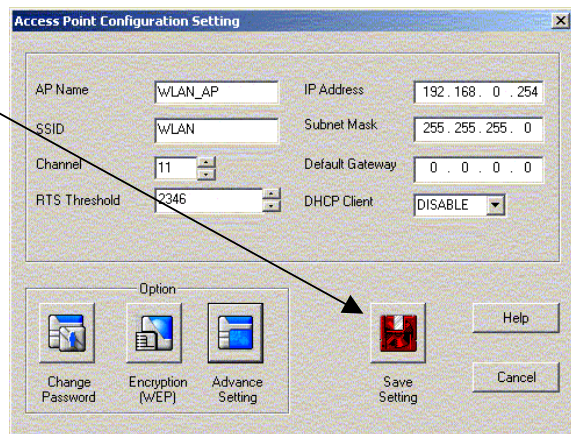
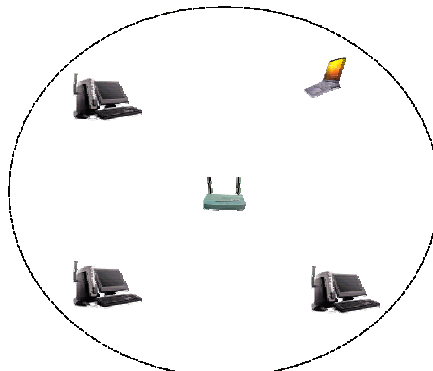


fig. 7.1

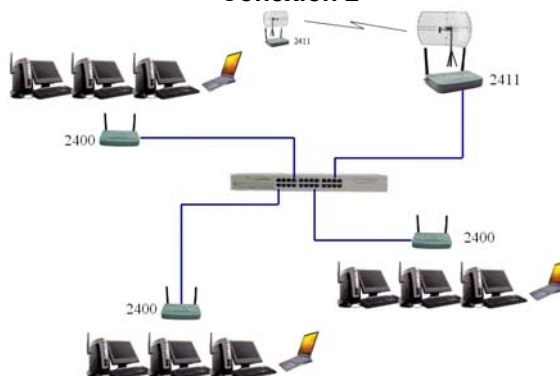
8.- CONEXIONES PARA OPERACIÓN SUGERIDAS

Conexión 1



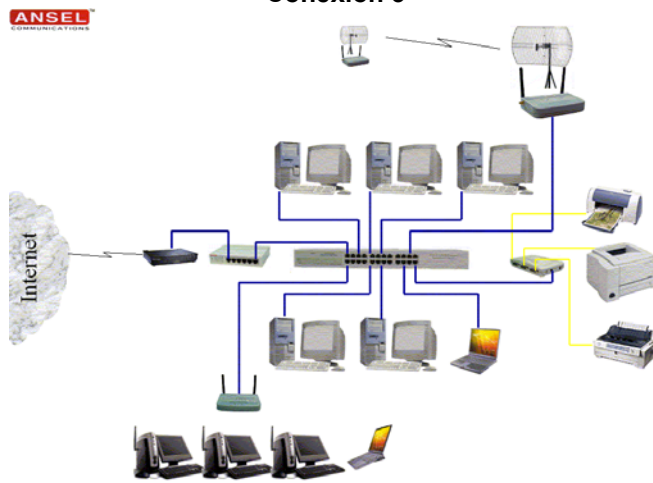
Red Infraestructura para Interiores (todos inalámbricos)

Conexión 2



Red Infraestructura Interna utilizando varios APs + Red "Bridge" Externa

Conexión 3



Red Híbrida