

## Ansel Internet Secure Server, Appliance Services FAMILIA ISS



*En el mundo de los negocios, la comunicación se ha convertido en una necesidad fundamental.*

*Gracias al bajo costo de la banda ancha (Broadband) es posible administrar todos los servicios necesarios para estar al día tecnológicamente en un solo appliance muy poderoso.*

*El ISS permite administrar de manera optima cualquier tipo de empresa debido a que cuenta con tecnología basada en Linux para realizar las funciones siguientes:*

*Servidor de correo electrónico, Servidor de paginas web, Servidor FTP, Servidor de comercio electrónico, Servidor de archivos y respaldos, Firewall, Antihacker, Antivirus, Servidor de VoIP, DHCP, NAT, Dynamic DNS, Filtro de contenidos, Servidor para Cámaras IP, Servidor de DNS.*



*ANSEL, fabricante de hardware y soluciones para Redes & Internet, ha desarrollado en México, la línea más completa de Appliances para comunicaciones y seguridad en Internet. El ISS (INTERNET SECURITY SERVER) es nuestro mejor exponente.*

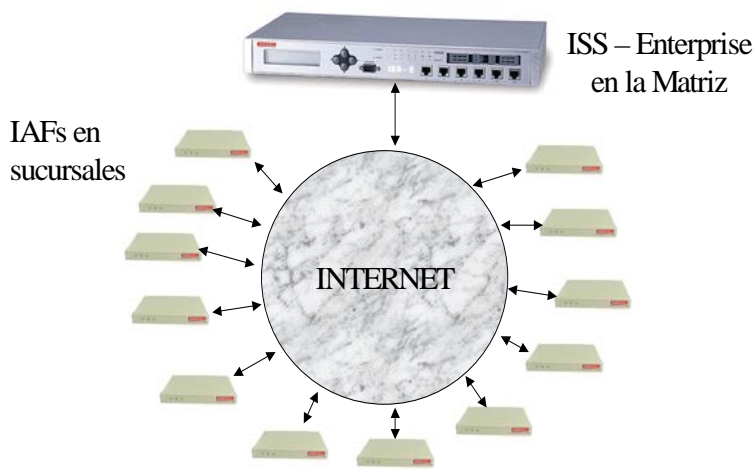


*Teniendo en cuenta las necesidades y entorno de la empresa mexicana, el ISS fue desarrollado y construido cumpliendo los siguientes postulados:*

- ***Libre licenciamiento:*** El crecimiento en nodos y usuarios de la red no requiere de la adquisición de licencias unitarias adicionales.
- ***Múltiples funciones:*** El ISS controla, en una solución integrada, funciones estratégicas diversas, haciéndose cargo de las comunicaciones de voz y datos, seguridad hacia dentro y fuera de la red, respaldo y administración de la información, entre otras.
- ***Bajo costo de Adquisición:*** Gracias a la gran integración de funciones, la inversión en un ISS representa un 25% de lo que se tendría que invertir en soluciones individuales.
- ***Bajo costo de Operación y Administración:***
  - El administrador de red fácilmente puede operar y controlar todas las funciones.
  - Opera con direcciones IP Dinámicas por lo que no es necesario el desembolso que representa la contratación de IP`s fijas.
  - Gracias a su arquitectura *modular* el usuario contrata, de acuerdo a sus necesidades específicas, los módulos que requiere, para así integrar de manera transparente módulos adicionales a muy bajo costo.
  - Multidominio: Puede operar los dominios de varias empresas con todos los servicios como cuentas de correo personalizadas, múltiples websites y múltiples servicios web.

- *Plataforma Versátil:* El ISS se presenta en diferentes plataformas de hardware que satisfacen las necesidades de grande usuarios como: Empresas de Telecomunicaciones hasta pequeñas PyMES, con distintintos niveles de procesamiento y capacidades de almacenamiento acorde a las necesidades de cada cliente.
- *Soporte Técnico Remoto:* Esta función reduce de manera dramática el tiempo de respuesta en caso de que se presentase necesidad de soporte para la solución de problemas.
- *Gran Variedad de Equipos complementarios:* Con el fin de integrar soluciones completas, el ISS hace equipo perfecto con el IAF para soluciones VPN, VoIP, Redes inalámbricas, etc.

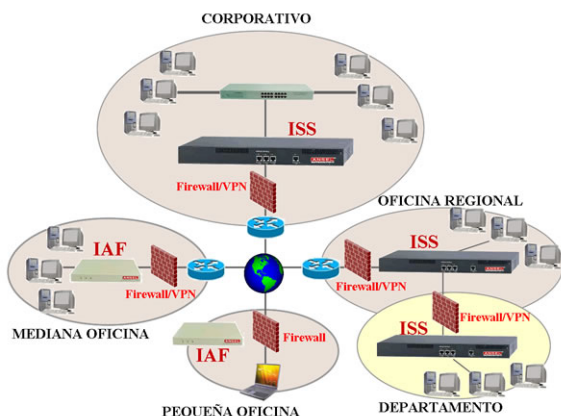
### Zoom red VPN



- *Ideales para establecer Redes Privadas Virtuales (VPN) entre diversas sucursales de la misma empresa, aprovechando el bajo costo del ancho de banda. Como valor complementario, no requiere la contratación de una Dirección IP fija. La seguridad de la información es total, gracias a la encriptación.*
- *Centralice toda la administración de la red de la empresa desde cualquier nodo.*
- *Aloje, administre y proteja su*

*Website y Mail Server en un equipo administrado por el usuario final, sin la necesidad de pagar Hosting & Housing a un ISP.*

- *Obtenga imágenes, audio y video en tiempo real de todas sus sucursales a nivel nacional / internacional con la simple instalación de cámaras de vigilancia, móviles o estáticas, con las más poderosas funciones de administración, grabación y reproducción disponibles.*
- *En combinación con nuestros Routers VoIP serie 5500 y la poderosa función de Gate Keeper Server reduzca a CERO el costo de las llamadas de larga distancia y servicio medido entre todas sus oficinas.*



Valores Agregados			
Función	Descripción	Ventaja	ISS
Web Server	Administra el Hosting de paginas Web con opción de multidominios, lo que nos permite alojar diversas paginas de la empresa y clientes.	Ahorros en alojamiento de paginas web.	✓
Mail Server	Permite controlar y administrar el correo electrónico de la empresa y de los clientes.	Ahorros debido a que ya no requiere contratar con un ISP.	✓
Ftp Server	Permite generar servidores de intercambio de archivos.	Ideal para maximizar el uso de su red	✓
E-Commerce Server	Permite realizar una tienda virtual en Web, donde se realizan las transacciones seguras para la venta de mercancías.	Aumenta el alcance de sus negocios	✓
Voip Server	Tiene la función de ser servidor de Voz sobre IP utilizando los protocolos SIP y H323	Reduce a cero el costo de larga distancia nacional, entre sus sucursales y de servicio local medido.	✓
Camera Server	Permite administrar diferentes cámaras IP para servicios de seguridad, donde se pueden revisar cada cámara por medio de un enlace Web.	Mejora la productividad de la empresa al poder monitorear, de manera centralizada todas las actividades y área de seguridad.	✓
Antivirus Server	Permite revisar todos los paquetes de información y bloquear los que contengan virus, este servicio es realizado con toda la información enviada y recibida desde el Internet.	Reduce los gastos que producen los tiempos muertos por problemas de virus que entran por el enlace ADSL	✓
Backup Server	Permite programar y realizar respaldos de la información de los clientes.	Mejora sensiblemente la administración de la información para así realizar respaldos diarios de manera preprogramada.	✓
Nas Server	Permite compartir información en el entorno de red, para ser utilizada fácilmente por todos los usuarios de la empresa.	Centralice los archivos estratégicos de su sistema.	
Vpn (Virtual Private Network)	Permite realizar enlaces de comunicaciones por un medio publico como es el Internet, entre varias sucursales o entidades de la empresa, esta comunicación se realiza en forma segura debido a que la información transmitida viaja de manera encriptada.	Bajo costo del ancho de banda ADSL pero con seguridad total para la información intercambiada	✓
Ids (Intrusión Detection System)	Sistema de detección de intrusos permite estar alerta cuando un hacker o alguna persona no autorizada trata de entrar en la red.	Monitorea constantemente los accesos maliciosos y reacciona ante ellos.	✓
Firewall	El sistema de protección que proporciona este dispositivo nos permite configurar las reglas de reenvío de puertos, para solo autorizar accesos conocidos. Permite configurar accesos especiales desde el Internet hacia nuestra red con el objetivo de compartir información, estos accesos se utilizan para servicios especiales. Una de las funcionalidades es la configuración de la DMZ(Zona desmilitarizada), que permite interconectar servicios de servidor Web o correo electrónico de la red local al DMZ.	Estar protegido a todo momento ante ataques de Internet.	✓
Ddns (Dynamic Domain Name Server)	Cliente del Servidor de nombre de dominios para utilizar direcciones dinámicas.	Ahorros en la operación ya que no se requiere pagar por una IP fija	✓
Proxy Server	Permite centralizar las peticiones de los usuarios hacia Internet en un solo enlace mejorando el control que el administrador de la red tiene sobre los usuarios.	Ahorros en la administración ya que con 1 equipo/enlace acceden todos los usuarios.	✓

<b>Dhcp Server (Dynamic Host Control Protocol)</b>	Permite asignar la configuración de red a los usuarios desde que prende su computador con el objetivo que siempre puedan hacer uso de los recursos y accesos de la empresa.	Ahorros en administración de redes al tener un mayor control de los accesos a la misma.	✓
<b>STATUS</b>	Permite revisar el estado del dispositivo, de las 3 tarjetas de red que son LAN, DMZ y WAN, complementando la información con gráficos de trafico y de sistema que apoyan al administrador para conocer el estado general del sistema.	Estas funciones proporcionan herramientas de Control Total para el administrador de la Red.	✓
<b>SYSTEM</b>	En este modulo es posible cambiar el password de la consola y configurar los accesos SSH, también tiene la opción de respaldo de la configuración del dispositivo y reiniciarlo, cuenta con un modulo para cambiar el idioma del dispositivo. El modulo de actualizaciones del dispositivo esta disponible si se requiere optimizar el sistema con una nueva versión, estas actualizaciones se realizan en forma automática cuando el dispositivo esta conectado a Internet.		✓
<b>TRAFFIC SHAPING</b>	Permite administrar el ancho de banda tanto de subida como de bajada del enlace a Internet, otorga privilegios a los paquetes de información, para así designar las prioridades del negocio.	Permite maximizar la utilización del ancho de banda por usuario.	✓
<b>REPORTS</b>	En este modulo podemos consultar los registros de accesos al Firewall, IDS, System y esta opción es fácil de administrar debido a que podemos configurarla y realizar sumarios especificos.	Permiten a la empresa conocer a fondo el uso, que los usuarios le dan, a los recursos de comunicaciones y seguridad	✓

<b>General</b>
◆ Kernel 2.6 Centos v4 / FreeBSD 5.1
• openssl 0.9.8
• Apache 1.3 & 2.0
• Perl 5.8
• PHP
• FrontPage Server Extensions 2002
• Mysql Enterprise 4
• Tomcat (para aplicaciones Java)
• ODBC data Drivers
• Support for VBScript 5.5 and JScript 5.5
<b>WEB Server</b>
• Intranet
• Internet
• Multihosting
• Extensiones FrontPage
• http y https
<b>File Server</b>

• Asignación de cuotas
• Autenticación de directorios
• Servidor Webdav (Webshare)
<b>Backup Server</b>
• Respaldo y recuperación de sistema, web-site, configuración,
• archivos de usuarios
<b>Antivirus</b>
• Applets, scripts, vbasic, etc.
• Actualización constante cada 30min. Vía Internet
• Licencia anual sin limite de usuarios
• Packet Filter
• Packet forward
• Filtro Mime
• Virtual Servers
• Filtro anti-DOS
• Filtro de servicios para acceso interno y externo
<b>Firewall</b>
• Soporte para VPN pass.

- Anti-spoofing, anti-scan, anti-DOS, anti-spam, antitracer

#### VPN

- Encriptación de 40 y 128bits
- Soporta PPTP
- Soporta Ipsec
- Claves IKE y manuales
- Claves RSA 1024bits
- 256 sesiones simultaneas
- 65Mbps de troughput
- Servidor Wins incluido
- Auto configuración para ambientes Windows
- No requiere IP fijo

#### Reportes

- Generador de reportes gráficos
- Actividad, red, acceso, errores, paginas, visitas, etc.
- Envío automatizado de reportes
- Reportes graficos de Acceso a pagina o dominios
- Reportes graficos de acceso al paginas web de usuarios LAN
- Reportes graficos de correo enviado y recibido

#### Administración y configuración

- Administración mediante WEB Browser
- Menús JAVA
- Menus de administración por departamentos
- Wizards de configuración instantánea
- Sin limite de usuarios
- Actualización de software automatizada y permanente ( no aplica a software que indique lo contrario)
- Administración y soporte remoto vía Internet, o puerto serial.

#### Conectividad

- Tarjeta LAN-A 10/100/1000
- Tarjeta WAN 10/100/1000
- Soporte de dispositivos Wireless 802.11\*
- Tarjeta de ruteo V.35 para enlaces hasta E1\*
- Soporte de módem externo serial para líneas Dial-up\*
- Soporta PPPOE, ADSL, ISDN
- Tarjeta ADSL para enlaces hasta E1 (opcional)\*
- Configuración manual y automática de ruteo interno y externo
- Soporte de múltiples direcciones IP en cualquiera de sus puertos
- Módulos de hardware opcionales Puertos RJ45 y fibra optica modulos de 2 y 4 puertos

#### DNS Dinámico

- No requiere un IP fijo para proporcionar servicios de WEB,

- Email, etc...

- Soporta múltiples nombres de dominio

- Cualquier tipo de conexión puede funcionar para proporcionar

- hosting de website

- Opción de recepción off-line de email (opcional)

#### Antihacker

- Sistema de detección de Intrusos
- Sistema de eliminación de intrusos
- Bloqueo automatico de direcciones IP
- Protección antihacker a la red local
- Monitor de TODOS los puertos de la red local, DMZ y acceso a Internet

- Control de acceso a programas asignados y LOG de procesos realizados en los mismos.

- Bloqueo de spoofing, DoS, funciones de snifer en red LAN y WAN, etc..

- Reportes gráficos de conexiones origen, destino, acción, status, etc.

#### FTP Server

- FTP publico y privado
- Uso de FTP anónimo
- Multihosting y asignación de permisos
- Soporte y servidor LDAP
- Soporte para PHP, CGI, Perl, Java
- Soporte de Extensiones Front Page 2002\*
- Encriptación a 128 bits
- Cache de WEB, DNS
- Soporta JSP Y ASP
- MySQL y PostgreSQL
- Soporta múltiples dominios WEB, URL, etc..
- Usuarios ilimitados
- multi-dominio

#### Administración PHP

- Menús WEB para administración de MySQL y PHP
- Creación de tablas y ejecución de comandos SQL directamente desde el WEB
- Wizards de creación para bases de datos y aplicaciones
- Asignación de permisos y políticas para cada sistema
- Ejecución bajo SSL de 64 y 128 bits

#### Comercio Electrónico

- Compatibilidad y soporte SSL y HTTPS

• Claves privadas con encriptación a 128 bits
• Front-End totalmente personalizable
• Wizard para adicionar catálogos de productos, imágenes, etc.
• Interfase para pago validación y pago electrónico
<b>Otras características</b>
• Acceso y configuración mediante HTTPS
• Múltiples dominios y catálogos
• Sin límite de licencias por uso o transacción
• Grupos de discusión
• Creación ilimitada de grupos de discusión
• Página WEB principal y única para cada grupo
• Chat
• Calendario de colaboración
• Blogs
• Soporte de Moderadores por grupo
• Creación de espacios para archivos, WEB, correo, etc, en
• cada grupo de discusión
• Configuración independiente al Administrador
• Administración de Mail-queue
• Visualiza correos en proceso dentro del ISS
• Indica, origen, destino, tema, tamaño, fecha y hora de
• creación
• Capacidad para redirigir, cancelar, guardar o bloquear
• cualquier mail interno o externo
• Maneja múltiples dominios
• Capacidad para asignar prioridades en el envío de
• electrónicos




• Soporte de servicios WAP
• Monitoreo de ancho de banda en la conexión a Internet
• Acelerador de Encriptación SafeXcel 1840
• Fuente de Alimentación de 300W
• 3 Ventiladores en sistema
• Disco IDE ATA100/133
• 80 Gb (capacidades superiores están disponibles)
<b>Administración</b>
• Puerto de consola
• Soporte remoto vía el puerto serial
• Web based
• LCM Module and Keypad
<b>Dimensiones</b>
• 431 X 500 X 44 mm, 19 1U Rack
• Temperatura de Operación : 0 a 40° C.
• Temperatura de almacenamiento -20 a 80° C
• Humedad relativa: 0% a 90%, no-condensada
• AC 100 ~ 240V, 47 ~ 63 Hz.
• Certificaciones: CE y FCC clase A
• Peso 10Kg.

### **EQUIPOS DE LA FAMILIA ANSEL ISS & APPLIANCES:**

Si su empresa tiene requerimientos de alta demanda, por ejemplo:

- Empresas de Telecomunicaciones,
- Proveedores de Acceso a Internet (ISP),
- Gobierno,
- Redes con gran número usuarios,
- necesidad de arreglos de discos múltiples bajo RAID, entre otros,

Hemos plataformado nuestra poderosa solución en equipos adecuados para este segmento del mercado:

Appliances	ANSEL ISS CORPORATIVE ISS-CO	ANSEL ISS ENTERPRISE ISS-EN	ANSEL ISS-DE
			
Clave	2000	2001	2002
Factor de altura	19"1U rack mount	19"1U rack mount	19"1U rack mount
CPU	1 Intel Xeon hasta 3.2GHz	Intel dual Xeon hasta 3.6GHz	On board VIA Nelemlah 1 Ghz
Chipset	Intel E7501 (400/533 MGz)	Intel E7520/16300ESB	VIA PLE 133T+ VT82C686B FSB 66/100 Mhz
Memoria del Sistema	Dual Channel DDR-266 hasta 2GB	DDR-II 400MHz socket x 4 hasta 8GB máx	SODIMM 128 Mb expandible hasta 512 Mb
Puerto de Consola	Un puerto DB-9	Un puerto RJ45	Un puerto serial DB9
Bahías disco duro	Una 3.5"HDD	Dos SATA HDD (removibles) Raid	Una IDE ATA 66/100
USB	Un puerto USB en el front panel	Un puerto USB2.0 en el front panel	· 2 puertos USB · 1 Puerto Serial
PCI Expansion	PCI-X x 1	PCI-X x 2, PCI-E x 8 module x 3	· 4 Rj45 10/100 Mbps
Acelerador VPN Embedded	SafeXcel 1840	Cavium 1010	no
LCD Module	2x16 Dot Matrix Display con Keypad Control	2x16 Dot Matrix Display con Keypad Control	No
Fuente de Poder	1U 300W	460W Redundante	44W
Ventiladores	3	2	2
Dimensiones (WxDxH)	431 x 500 x 44 mm	550 x 426 x 88 mm	450 x 200 x 44mm
Peso neto	10 kg	14 kg	6 Kg
Funcion PXE	Si	Si	N/D
Console Redirection	Si	Si	No