

INTERNET ADVANCED FIREWALL (IAF)

Dispositivo de seguridad de redes (Firewall Avanzado) para empresas y oficinas remotas, Redes Privadas Virtuales (VPN Ipsec y PPTP).



En los negocios, la comunicación se ha convertido en una necesidad fundamental. Gracias al bajo costo de la banda ancha (Broadband) es posible establecer enlaces entre la Matriz y sucursales de manera eficiente, económica y segura.

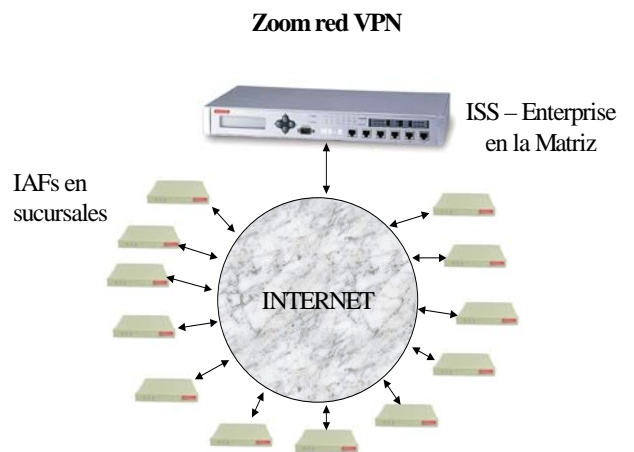
ANSEL, fabricante de hardware y soluciones para Redes & Internet, ha desarrollado en México, con Ingenieros Mexicanos, la línea más completa de Appliances para comunicaciones y seguridad en Internet. El IAF (INTERNET ADVANCED FIREWALL) es uno de nuestros mejores exponentes. Diseñado y construido como una equipo para Seguridad o Firewall, el IAF, cuenta con una serie de valores agregados como:

Valores Agregados			
Función	Descripción	Ventaja	IAF
VPN (Virtual Private Network)	Permite realizar enlaces de comunicaciones por un medio publico como es el Internet, entre varias sucursales o entidades de la empresa, esta comunicación se realiza en forma segura debido a que la información transmitida esta encriptada.	Bajo costo del ancho de banda ADSL pero con seguridad total para la información intercambiada	✓
IDS (Intrusión Detection System)	Sistema de detección de intrusos permite estar alerta cuando un hacker o alguna persona no autorizada trata de entrar en la red.	Esta monitoreando constantemente los accesos maliciosos y reacciona ante ellos.	✓
FIREWALL	El sistema de protección que proporciona este dispositivo nos permite configurar las reglas de reenvío de puertos, para solo autorizar accesos conocidos. Permite configurar accesos especiales desde el Internet hacia nuestra red con el objetivo de compartir información, estos accesos se utilizan para servicios especiales. Una de las funcionalidades es la configuración de la DMZ (Zona desmilitarizada), permite interconectar servicios de servidor Web o correo electrónico de la red local al DMZ.	Estar protegido a todo momento ante ataques de Internet.	✓
DDNS (Dynamic Domain Name Server)	Ciente del Servidor de nombre de dominios para utilizar direcciones dinámicas.	Ahorros en la operación ya que no se requiere pagar por una IP fija	✓
PROXY SERVER	Permite centralizar las peticiones de los usuarios hacia Internet en un solo enlace mejorando el control que el administrador de la red tiene sobre los usuarios.	Ahorros en la administración ya que con 1 equipo/enlace accedan todos.	✓
DHCP SERVER (Dynamic Host Control Protocol)	Permite asignar la configuración de red a los usuarios desde que prende su computador con el objetivo que siempre puedan hacer uso de los recursos y accesos de la empresa.	Ahorros en administración de redes al tener un mayor control de los accesos a su red.	✓

Network	En este modulo se configura el acceso al proveedor de Internet banda ancha, con opciones a modem Adsl, Router y Cablemodem entre otras.	Flexibilidad para adecuarse al tipo de enlace existente en la empresa.	✓
Status	Permite revisar el estado del dispositivo, de las 3 tarjetas de red que son LAN, DMZ y WAN, complementando la información con gráficos de trafico y de sistema que apoyan al administrador para conocer el estado general del sistema.	Estas funciones proporcionan herramientas de Control Total para el administrador de la Red	✓
System	En este modulo es posible cambiar el password de la consola y configurar los accesos SSH, también tiene la opción de respaldo de la configuración del dispositivo y reiniciarlo, cuenta con un modulo para cambiar el idioma del dispositivo. El modulo de actualizaciones del dispositivo esta disponible si se requiere optimizar el sistema con una nueva versión, estas actualizaciones se realizan en forma automática cuando el dispositivo esta conectado a Internet.		✓
Traffic Shaping	Permite administrar el ancho de banda tanto de subida como de bajada del enlace a Internet, otorga privilegios a los paquetes de información, para así designar las prioridades del negocio.	Permite maximizar la utilización del ancho de banda.	✓
Reports	En este modulo podemos consultar los registros de accesos al Firewall, IDS, System y esta opción es fácil de administrar debido a que podemos configurarla y realizar sumarios especificos.	Permiten a la empresa conocer a fon el uso de sus recursos de comunicaciones y seguridad	✓

Otros Beneficios:

- **Alto rendimiento:** Asegurar la información de la empresa contra todos los posibles ataques desde Internet como hackers y contenido de paginas web no solicitadas, con el objetivo de que no dañen o roben la información de su negocio.
- **Un solo dispositivo de seguridad, totalmente administrable:** El IAF de Ansel esta diseñado para configurarlo de forma fácil y segura vía pagina Web, con este dispositivo configuramos a nivel avanzado las reglas del Firewall permitiéndonos restringir servicios y aplicaciones, también el filtrado de paquetes permite organizar que información se va enviar o recibir, con estas opciones le cerramos las puertas a los hackers.
- **Bloqueo de puertos** y direcciones permite restringir servicios a usuarios no autorizados o equipos ajenos a la red.
- **Reenvió de paquetes** y servicios permite dirigir las peticiones a los servidores de correo, Web u otros servicios.
- **Filtrado de paquetes** y servicios permite restringir el acceso a los diferentes servicios y aplicaciones.
- **Administración de trafico** permite optimizar tu ancho de banda.



- *Administración vía Web*, fácil de utilizar y configurar.

Especificaciones Técnicas	
Servers:	DHCP Server
	HTTP Server (configuration only)
Reports:	Interface Usage (LAN,WAN and DMZ)
	System status
	Traffic Reports
Administration:	Firewall Rules
	IPSec configuration
	NAT configuration
	Content filter
	Port Forwarding
Connectivity	Multiple IP on WAN card
	Bandwidth Management
	PPPoE
	Dynamic DNS support
	Direct IP or DHCP on Wan
	Card
Management:	Serial Console
	WEBGUI with SSH support
	Backup & Restore
	Configuration
	Administration Password
	Recovery
Firewall Components	Hardware Multi-Algorithm Accelerator Chip (LZS, 3-DES, SHA, Public Key, and more) with 128Kb SDRAM cache
	On-Board IKE Processor,(up to 2048 Bit Key Lengths) and true random numbergenerator
	Concurrent Symmetric and Public Key processing
	Compression (LZS and MPPC)
Firewall Performance (w/ NAT)	90 Mbps processing
	VPN

	Performance Up to 32 Mbps
	3-DES at 168bit
	Performance 32 Mbps
	Nodes / Users Unlimited on LAN and DMZ ports
	VPN Soporta: IPSec, PPTP servers
	32 PPTP sessions simultaneous
	up to 8 connections/sec. (16 Total)
	Concurrent 6,000 connections
	Standards: TCP/IP, UDP, IPSec, PPTP, PPPoE,
	ICMP, IKE, FTP, DHCP, HTTP, DDNS, NAT
Hardware	Processor AMD Elan SC520 133Mhz
	RAM 64 Mb SDRAM in Board
	1 Mb Flash BIOS / 256 Mb FlashDisk
	CompacFLASH type I/II Socket onboard
	3 10/100Mbit Ethernet Ports, RJ-45
	1 Serial Port DB9
	LEDs Power, Activity, Error in front
	Link and Speed in each port (rear)
	Power External 5VDC 10W.
Dimensions 4.85" x 5.7"	
Additional Features	Encryption and Compression Accelerator (optional)
Garantía	1 año contra defectos de fabricación